

*Hablemos de*

**VII**

**JRE**



# ¿DE QUÉ VAMOS A HABLAR?

MESA DE REPRESENTANTES

JUNTA DE FACULTAD

PROGRAMA MENTOR

DEPARTAMENTO

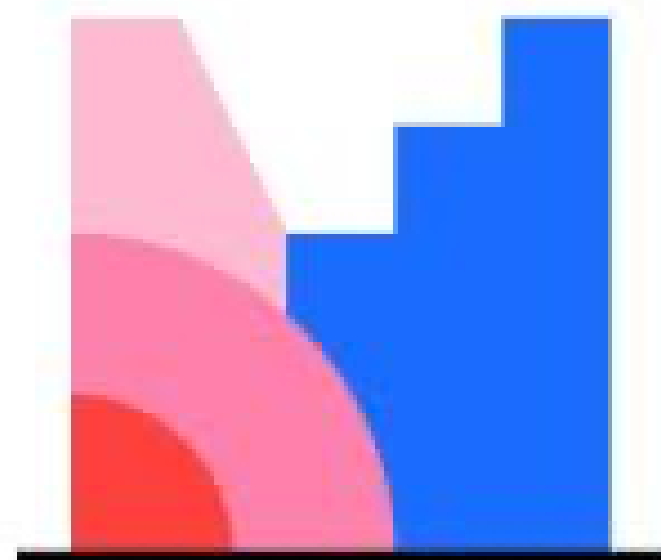
CLAUSTRO UVA

CONSEJO DE GOBIERNO

*Importante*

No te quedes con la duda, pregunta sin problema  
Interrumpe con educación y muestra tus inquietudes..

# ¿QUÉ ENTENDÉIS POR REPRESENTACIÓN ESTUDIANTIL?



**Mentimeter**



# MESA DE REPRESENTANTES

## ORGANIZACIÓN

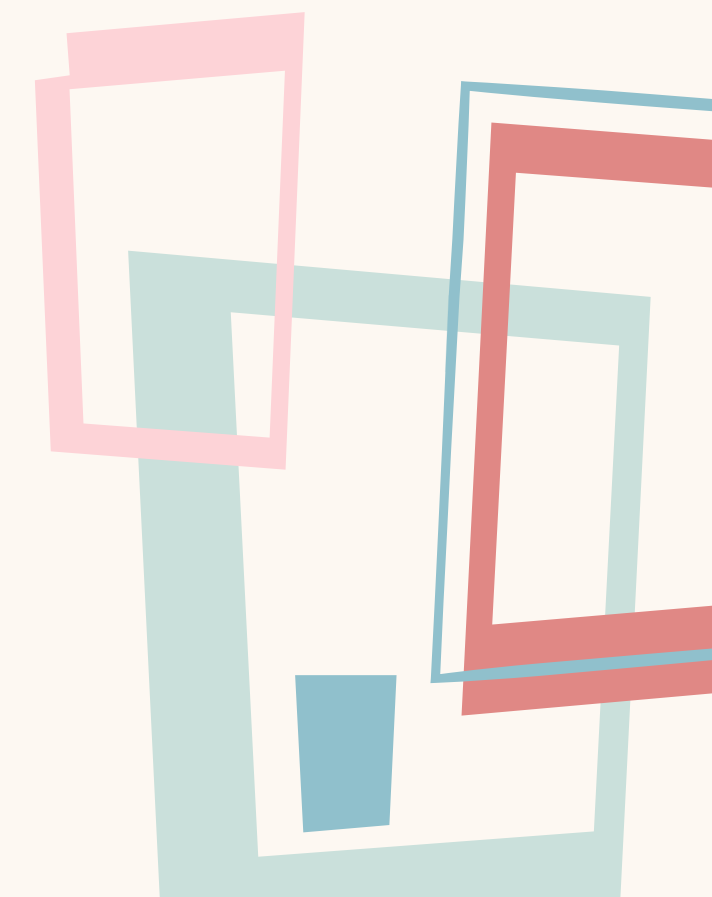
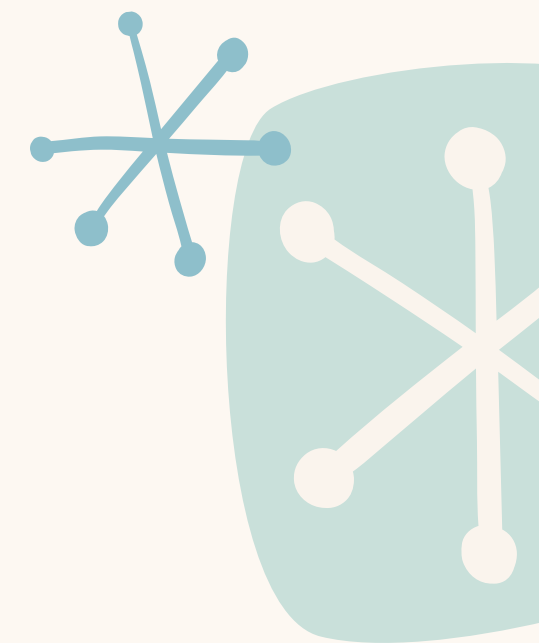


5,7,9 U 11 MIEMBROS

DIRIGIR Y ORGANIZAR LAS ASAMBLEAS

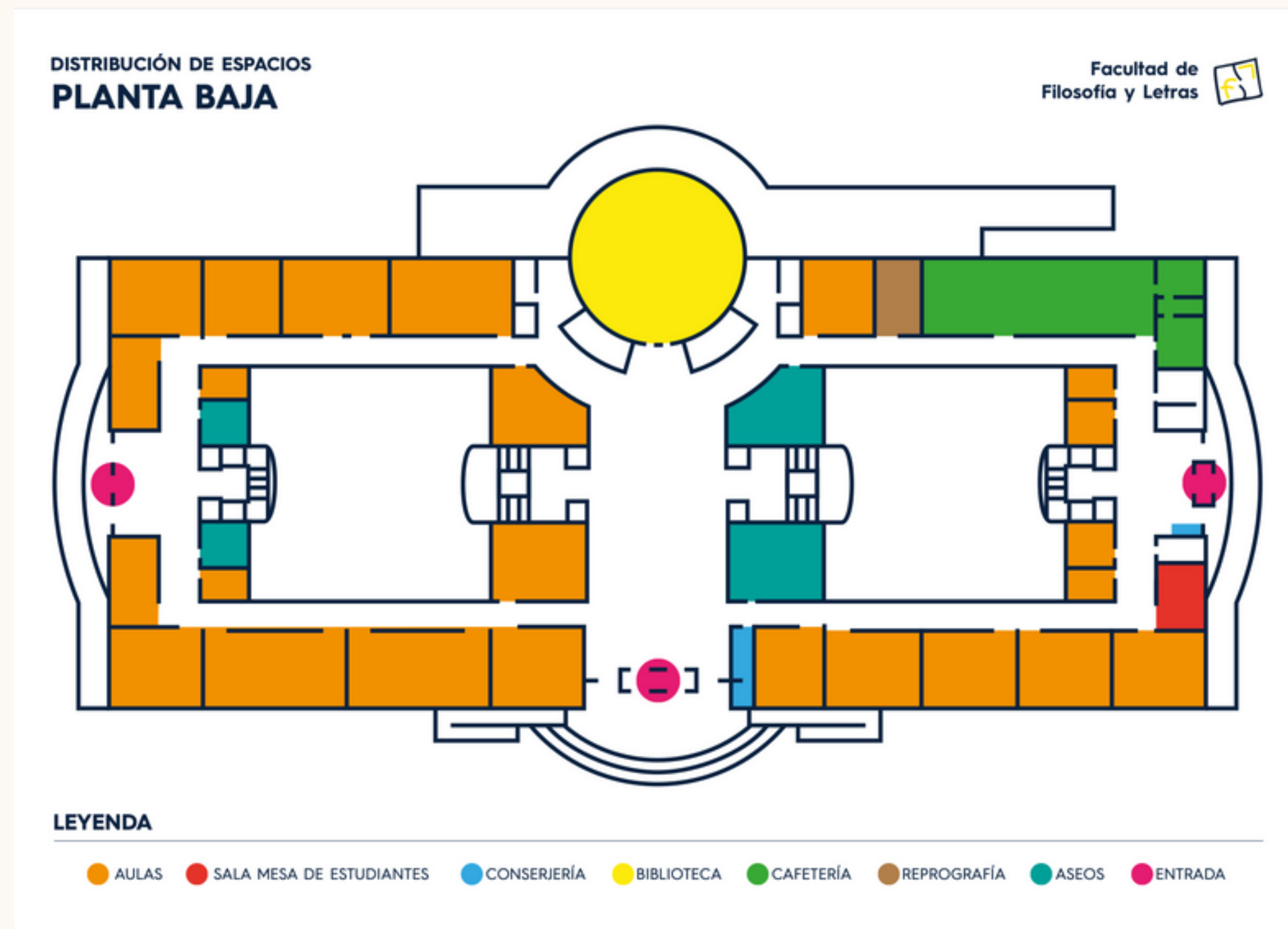
PRIMER ESLABÓN DE LOS ESTUDIANTES

COMUNICACIÓN CON ÓRGANOS  
COLEGIADOS



# MESA DE REPRESENTANTES

## DONDE ESTAMOS





**MESA FACULTAD**  
**PÁGINA WEB**




# REDES SOCIALES



# MESA FACULTAD TALLERES


**7 DE MARZO,  
TALLERES FEMINISTAS  
CON HUMANISTAS**

TALLERES CON MOTIVO DEL 8M


 **“MUJERES EN LA ENCRUCIJADA: RESISTENCIA, EMPODERAMIENTO Y LUCHA EN EL SIGLO XX”**  
MATTEO TOMASONI (USAL)  
12:00-13:00  
Sala de Juntas

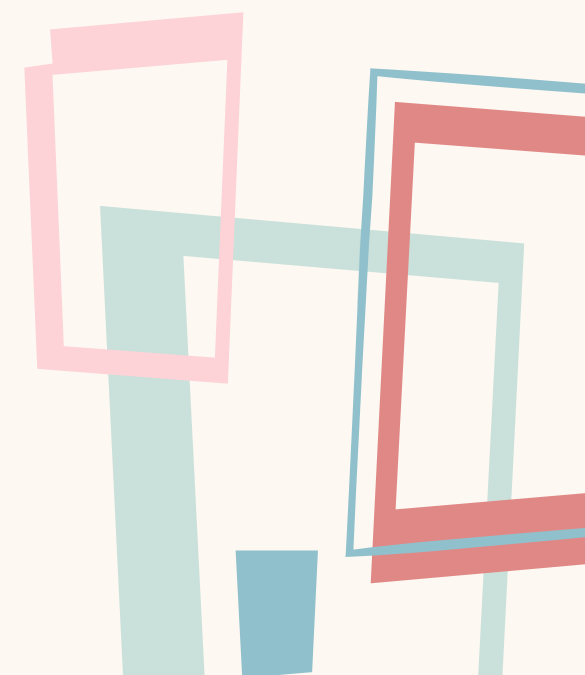
**“CÓMO NOMBRAR ADECUADAMENTE A LAS PERSONAS”**  
MARÍA ÁNGELES SASTRE (UVA)  
13:00-14:00  
Sala de Juntas

 **“¿SIRVE PARA ALGO EL FEMINISMO?”**  
DUNIA ETURA (UVA)  
17:00-18:00  
Aula 202

 **“FEMINISMO, MOVIMIENTO Y EVOLUCIÓN HASTA EL PRIMER TERCIO DEL SIGLO XX”**  
SOFIA RODRÍGUEZ (UVA)  
18:00-19:00  
Aula 202

Organizan:









**MESA FACULTAD**

**NUEVA**

**ORGANIZACIÓN**

PRESIDENTE/A

VICEPRESIDENTE/A

SECRETARIO/A + TESOERERO/A

VOCAL COMUNICACIÓN Y BECAS

VOCAL MATERIAL Y ARCHIVOS



**JUNTA DE FACULTAD**

**¿QUIÉN ESTÁ AHÍ?**

51% PDI FUNCIONARIOS

30% ESTUDIANTES

10% PDI CONTRATADO

9% PTGAS



# **JUNTA DE FACULTAD** **COMISIONES**

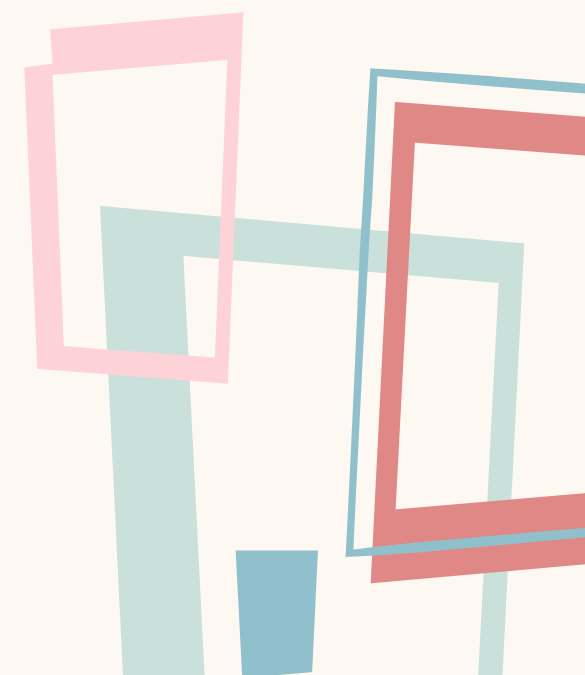
COMISIÓN DE ORDENACIÓN  
ACADÉMICA

COMISIÓN ECONÓMICA

COMISIÓN DE ACTIVIDADES  
ESTUDIANTILES

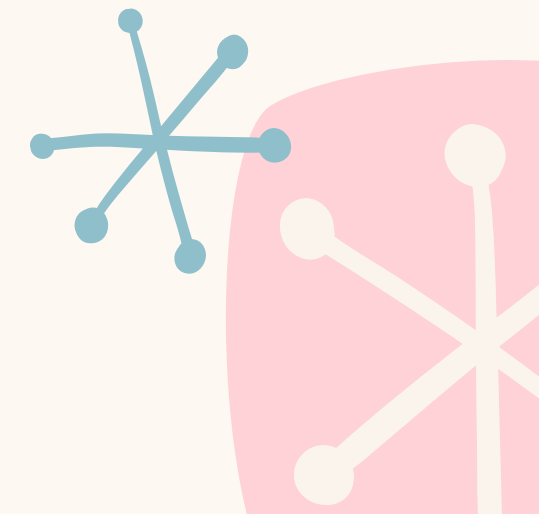
COMISIÓN DE GARANTÍAS

COMISIÓN ELECTORAL



# PROGRAMA MENTOR

## CATEGORÍAS




PROGRAMA  
MENTOR

DIVERSIDAD

MOVILIDAD

GENERAL





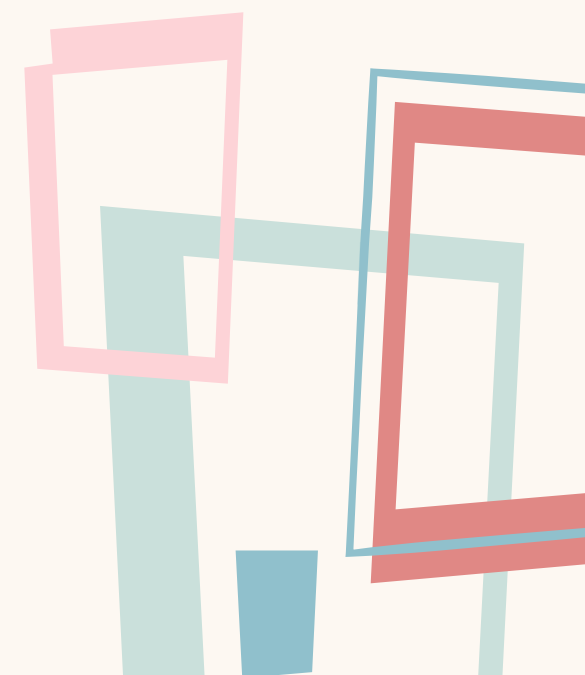
# PROGRAMA MENTOR HABLEMOS DE NOSOTROS

CRÉDITOS

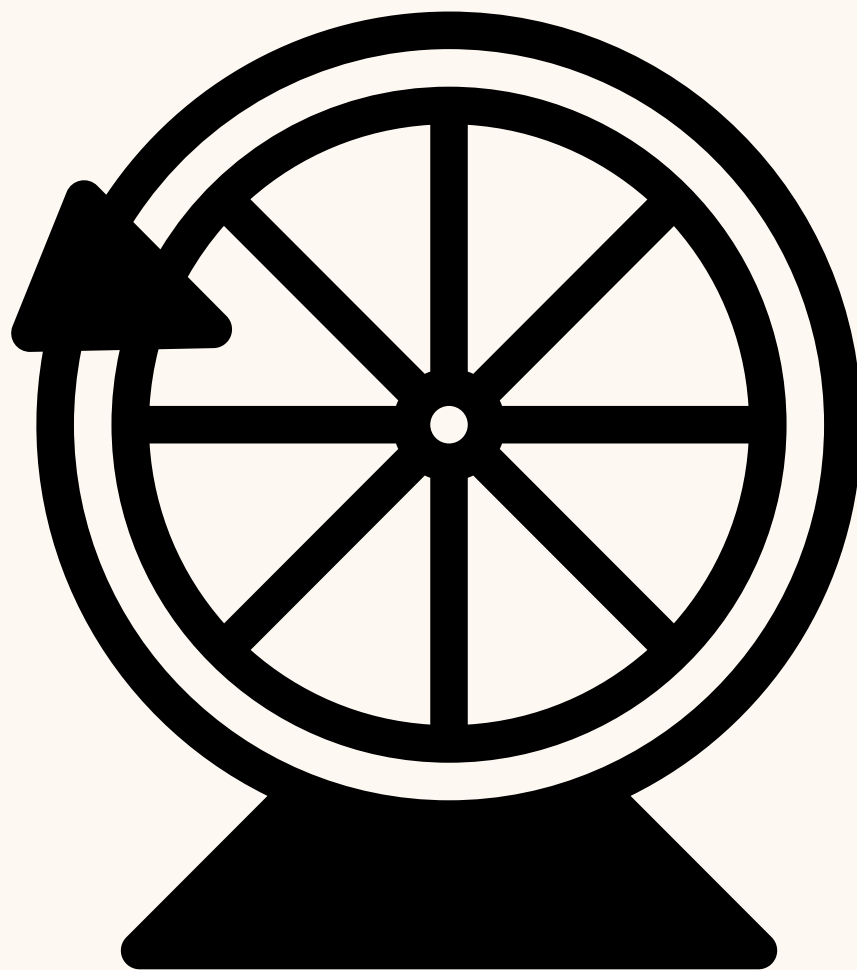
FORMACIÓN

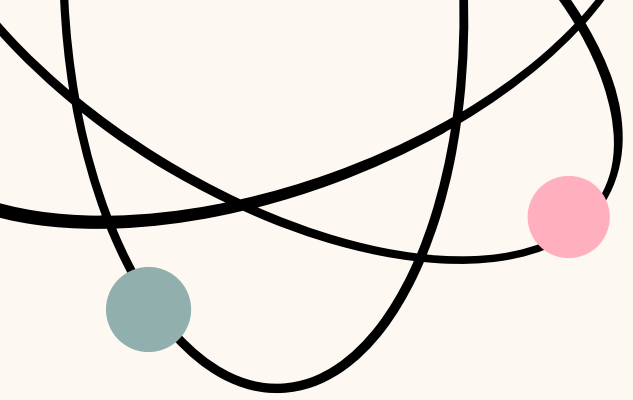
TALLERES

ACTIVIDADES



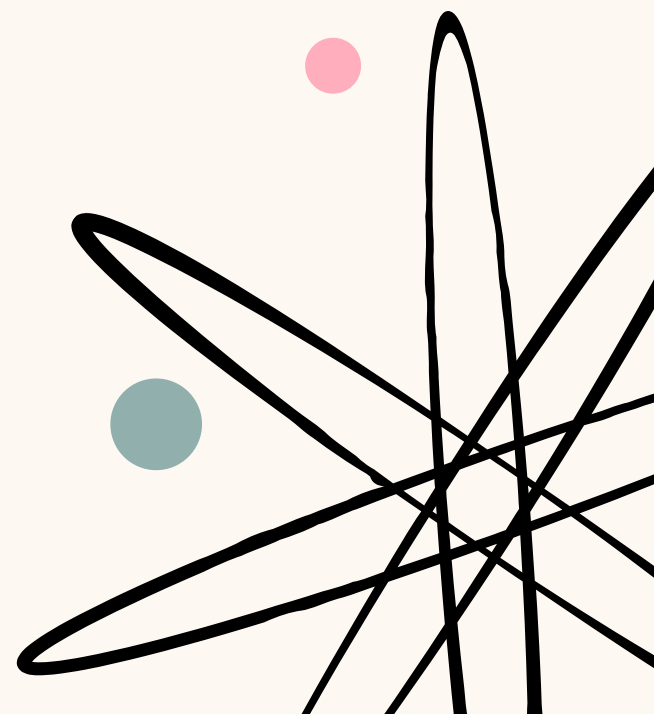
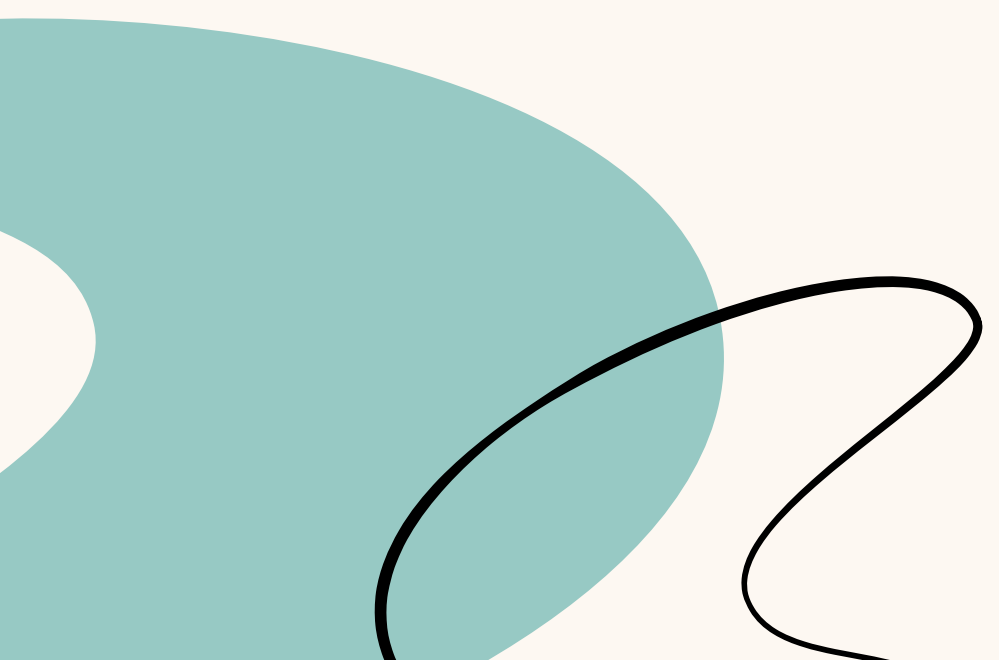
**ANTES DEL  
DESCANSO...  
¡JUEGUEMOS!**





*Y ahoraaaa...*

# DESCANSO





**DEPARTAMENTO**

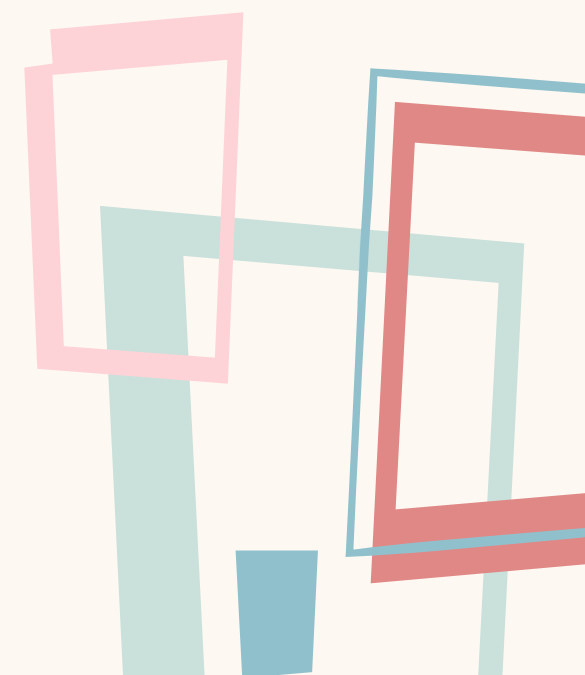
**COMISIONES**

COMISIÓN EJECUTIVA

COMISIÓN ECONÓMICA

COMISIÓN ELECTORAL

COMISIÓN DE DOCENCIA E  
INVESTIGACIÓN





**DEPARTAMENTO**

# ¿PARA QUÉ SIRVE?





# CIAUSTRO ¿QUIÉN ESTÁ AHÍ?



55% (165) PROFESORES  
DOCTORES CON VINCULACIÓN  
PERMANENTE

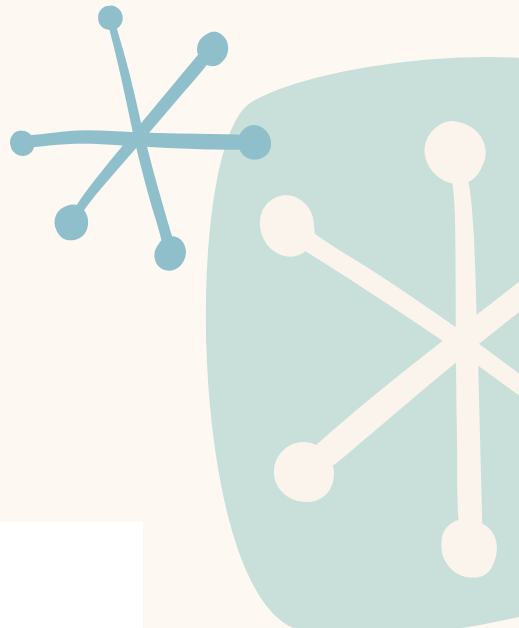
7% (21) DOCENTES DE FUNCIONARIOS  
NO DOCTORES Y PERSONAL DOCENTE E  
INVESTIGADOR CONTRATADO

28% (84) ESTUDIANTES

10% (30) PTGAS

**CLAUSTR**

# REPRESENTACIÓN ESTUDIANTIL



**ADDDE**



ITADDE





# CONSEJO DE GOBIERNO

## CATEGORÍAS



MIEMBROS NATOS

DESIGNACIÓN RECTORAL

REPRESENTANTES DE DECANOS  
Y DIRECTORES DE CENTRO



# CONSEJO DE GOBIERNO

## CATEGORÍAS



REPRESENTANTES DE  
DIRECTORES DE DEPARTAMENTO

REPRESENTANTES DE  
DIRECTORES DE INSTITUTOS

REPRESENTANTES POR EL  
CLAUSTRO DEL PDI

# CONSEJO DE GOBIERNO

## CATEGORÍAS



REPRESENTANTES POR EL  
CLAUSTRO DE LOS ESTUDIANTES

REPRESENTANTES POR EL  
CLAUSTRO DEL PTGAS

REPRESENTANTES DEL  
CONSEJO SOCIAL



# CONSEJO DE GOBIERNO

## COMISIONES

COMISIÓN DE COMUNICACIÓN Y  
EXTENSIÓN UNIVERSITARIA

COMISIÓN DE DISTINTIVOS  
HONORÍFICOS

COMISIÓN DE ECONOMÍA

COMISIÓN DE ESTUDIANTES  
Y DE EMPLEO

COMISIÓN DE INVESTIGACIÓN

COMISIÓN DE ORDENACIÓN  
ACADÉMICA Y PROFESORADO

COMISIÓN DE INFRAESTRUCTURAS

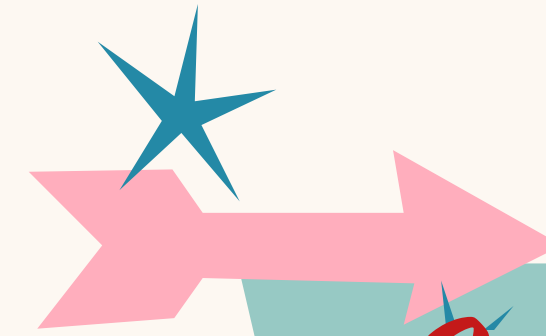
COMISIÓN PERMANENTE

COMISIÓN DE RELACIONES  
INTERNACIONALES



**CONSEJO DE GOBIERNO**

**¿QUÉ APORTA?**



*Importante*

ESTO ES TODO  
BASADO EN MI  
PUNTO DE VISTA Y  
VIVENCIAS  
PERSONALES





**HORA DE LA  
PRUEBA FINAL...  
¿QUIEN SABE MÁS?**

**Kahoot!**